



Магна 50

Технические характеристики

| | | |
|------------------------------|--|--|
| Самовсасывание | Нет | |
| Работа по сухому ходу | Да | |
| Твердые включения | не более 10% по объему с размером частиц не более 4 мм | |
| Производительность | до 50 м ³ /час | |
| Высота подачи | до 45 м | |
| Плотность, г/см ³ | 1,1 | 1,4 |
| Двигатель | 11 кВт, 380В – 3ф, 50 Гц, 2900 об/мин | 15 кВт, 380В – 3ф, 50 Гц, 2900 об/мин |

Применяемые материалы

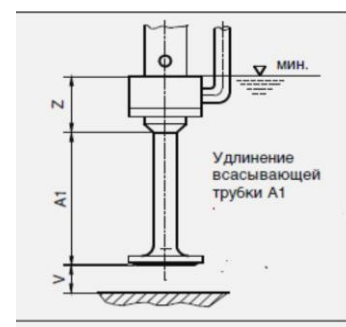
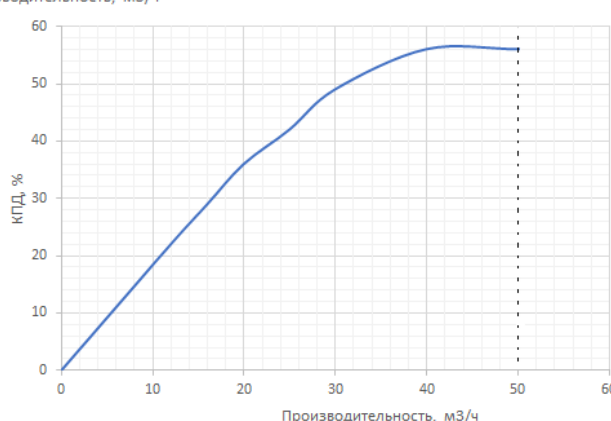
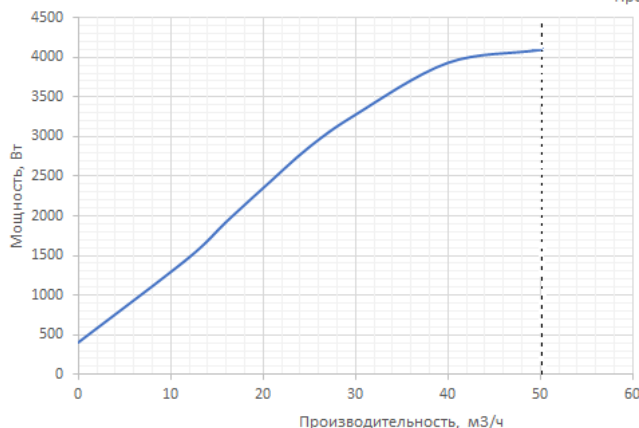
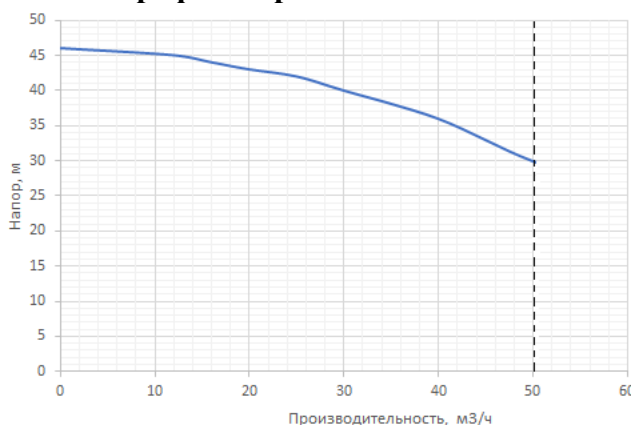
| | | |
|---------------------------------|--|--|
| Корпус | PP (полипропилен) | |
| Рабочее колесо (открытого типа) | Композитный материал | |
| Вал | Композитный материал | |
| Манжетное уплотнение и кольца | EPDM VITON (опция) | |
| Длина погружной части, мм | до 1000 | |
| Температура жидкости | 0°C +60°C | |
| Температура окружающей среды | 0°C +40 °C | |
| Вес насоса | 100 кг (в зависимости от двигателя) | |
| Тип соединения | Разборная муфта под сварку Штуцер с резьбой, фланец, штуцер под шланг (опции) | |



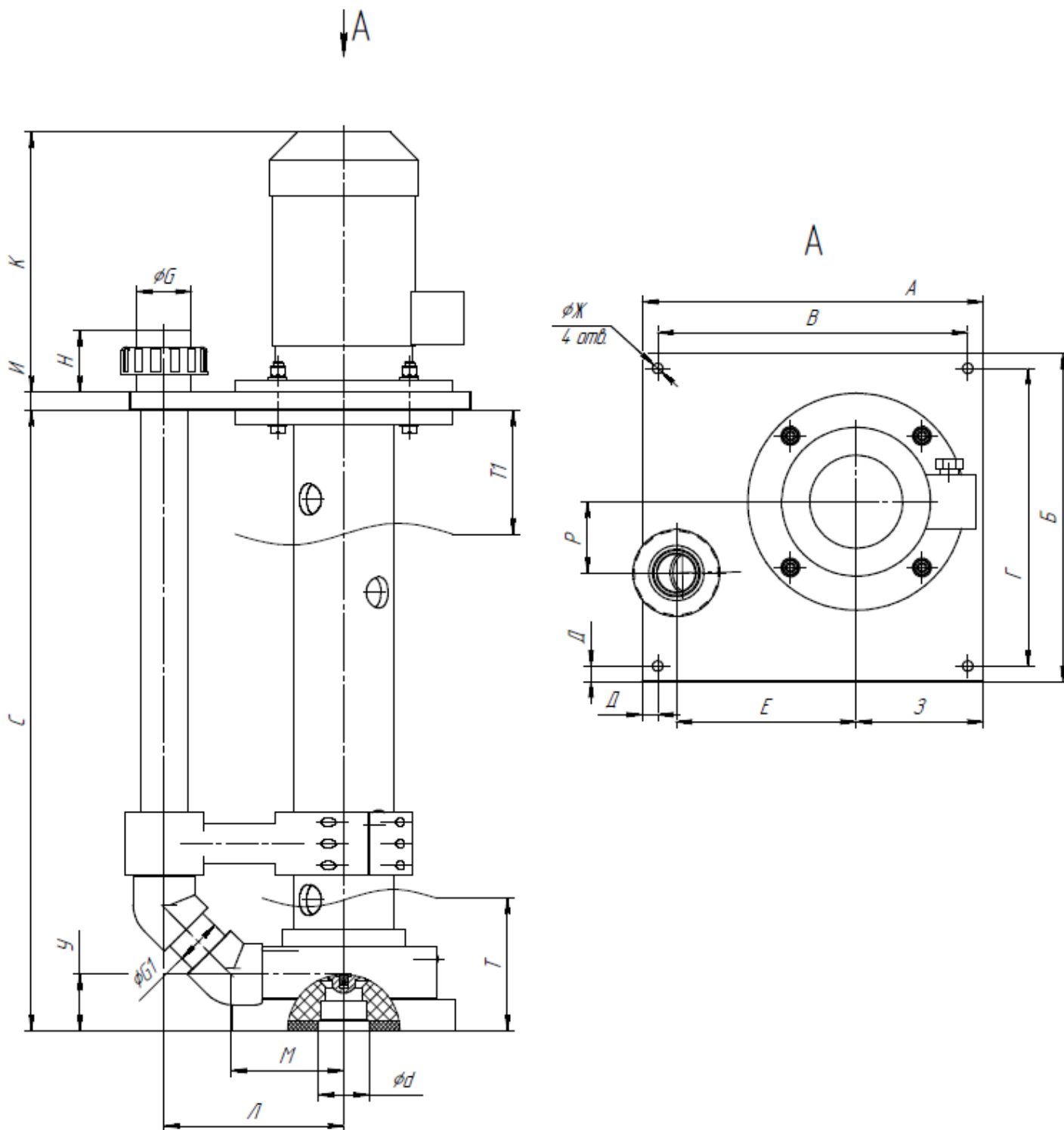
Опции

- Нестандартная опорная плита из полипропилена
- Разборная муфта под сварку (стандарт.)

Графики производительности



Габаритные размеры насоса Магна 50



| Модель | Длина погружной части С, мм | А, мм | Б, мм | В, мм | Г, мм | Д, мм | Е, мм | З, мм | Ж, мм | И, мм | К*, мм | Л, мм | М, мм | Н, мм | Р, мм | Т, мм | Т1, мм | У, мм | Г, мм | Г1, мм | d, мм |
|----------|-----------------------------|-------|-------|-------|-------|-------|-------|-------|-------|-------|--------|-------|-------|-------|-------|-------|--------|-------|-------|--------|-------|
| Магна 50 | 1000 | 550 | 530 | 500 | 480 | 25 | 290 | 205 | 17 | 30 | 430 | 290 | 180 | 98 | 115 | 200 | 150 | 97 | 75 | 75 | 82 |

*размеры могут варьироваться в зависимости от электродвигателя